



「仮に得られた情報は同じでも、どう動くかは人によって異なる。大事なのはアウトプット」だと言った人がいた。一度咀嚼して飲み込み、仮説を立ててみる。身の回りの様々な障害を俯瞰して、変えられるものが何かを考えてみることにしよう。小さな一歩でもよい。成長は積み重ねである。

「10のインプットを得て、ようやく最適な1つのアウトプットを得る」と言った人がいた。自分の中の結論は出ないことの方が多し。誰もがしがらみの中で生きている。何かを変えるのは怖いことだと聞いてハッとさせる。どうせ結



論が出ないなら、情報量を増やしてみるのはどうだろう。それだけで立派なアウトプットではないだろうか。

一つ言える確かなことがある。時代は転換期にある。周囲は待たなしに変わっていくだろう。どう動くのか？ 難しいなあ。

**日経平均株価、34年ぶり市場最高値更新**

2月22日、日経平均株価が平成元年12月の大納会でつけた史上最高値の3万8915円を更新。今年の3月4日には4万円台に一時値下がりしたものの、また7月2日に回復。NISAを皮切りに投資熱も高まっている。

**肌で感じ始めたインフレ**

10年前と比較して米の値段は5キロ1袋あたりで百円上がった。トイレトペーパーでは約5百

**37年ぶりの160円台相場突破**

6月26日のニューヨーク外国為替市場では、利下げを急がないとの見立てから、円相場は一時1ドル160円台後半まで値下がりし、平成2年4月以来の水準まで下落。

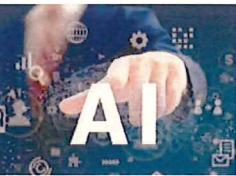


**AI時代の到来 変わる職場**

職場でちょっとした調べものから使い始めたオープンAIだが、今では人事評価や教育にも活用され、婚活にも使われ始めた。専門家聞く前にオープンAIで検索してみると、いう人も多数。得意とするビックデータの活用をはじめ、今後はさらに使用頻度が増えることは明らかだろう。

**押し寄せる少子高齢化**

外で遊ぶ子供の数が減り、スーパーに行く高齢者は増え、地元の小中学校が廃校になった人も少なくない。日本の高齢者人口の割合は世界2百国中で最高。19年連続で増加している。6月5日厚生労働省の発表では、出生数は70万人を割り込む公算。



## 金融経済

異例のざわつきを見せた令和6年上半期、今後あなたはどう動きますか？

お客様に「安心」と「満足」をお届けし、いつだって「頼りになる会社」を目指して。

# BEST INSURANCE

ベストインシュアランス通信 vol.8 2024年8月号 NEWS LETTER

さまざまな変化の時代に、安心のパートナー：ベストインシュアランス

## Best Insurance 株式会社ベストインシュアランス

本社	〒650-0034	兵庫県神戸市中央区京町 75 番 1 京町栄光ビル 4 階	(代表) 078-332-7171
東京支店	〒107-6216	東京都港区赤坂 9-7-1 ミッドタウン・タワー 16 階	(代表) 03-6775-6860
奈良支店	〒636-0002	奈良県北葛城郡王寺町王寺 2-6-1 まさごビル 3 階	(代表) 0745-43-7990
岡山支店	〒700-0818	岡山県岡山市北区蕃山町 3-7 両備蕃山町ビル 7 階	(代表) 086-223-2542
福山支店	〒720-0801	広島県福山市入船町 1-5-22 朝日生命福山ビル 3 階	(代表) 084-973-8457
広島支店	〒730-0013	広島県広島市中区八丁堀 6-10 アセンド八丁堀 2 階	(代表) 082-511-3357
福岡支店	〒812-0013	福岡県福岡市博多区博多駅東 3-1-4 タカ福岡ビル 6 階	(代表) 092-402-0020
NOSCO事業部	〒730-0013	広島県広島市中区八丁堀 14-10 新八丁堀ビル	(代表) 082-228-1222

